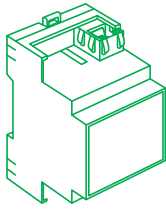


## [DK] – Brugsanvisning

Kode LSS100100



**homeLYnk**  
Multi funktions  
Gateway

KNX/Modbus/BACnet/IP

**Schneider**  
Electric

## Sikkerhedsanvisninger



### Advarsel

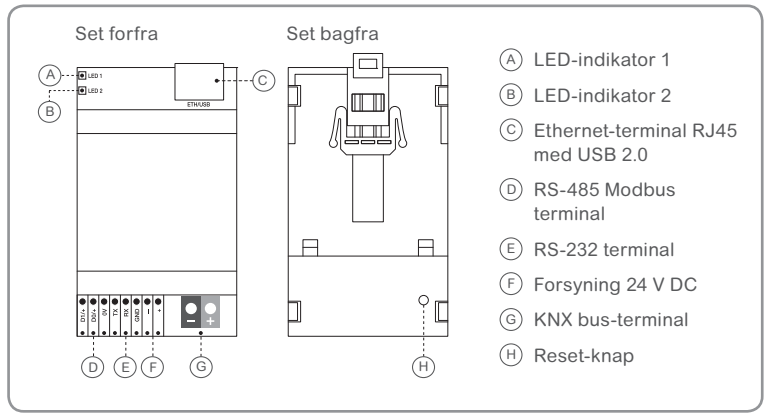
Fare for livsfarlig kvæstelse på grund af elektrisk strøm. Alt arbejde, der udføres på apparatet, må kun udføres af kvalificerede elektrikere. De nationale forskrifter og de gældende KNX-retningslinjer skal overholdes.



### Opmærksom

homeLYnk skal forsynes via en SELV og en strømforsyning certificeret til laveffektkredsløb (LPS) i overensstemmelse med IEC 60950-1.

## Tilslutninger og betjening af elementer



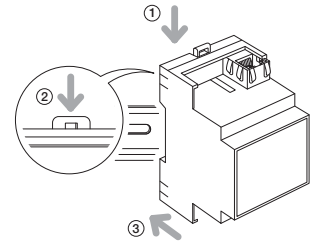
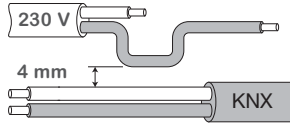
## Tilslutning af homeLYnk



### Advarsel

Livsfare som følge af elektrisk stød.

Forkert håndtering af enheden kan forårsage skade. Sikkerhedsafstanden skal overholdes i overensstemmelse med IEC 60664-1. Der skal være 4 mm mellem de enkelt ledere i 230 V strømforsyningskablet og KNX-buskablet.



- ① Placer enheden på DIN-skinnen (se billede)
- ② Tryk DIN-skinnelåsen ned
- ③ Forbind derefter enheden til det ønskede apparat, og tilslut spændingsforsyningen til sidst

## Information om KNX homeLYnk

homeLYnk er den letteste måde at overskue og programmere kompleks logik på KNX- og Modbus-netværker.

Anvendelsesmuligheder:

- > Logiske funktioner
- > WEB SCADA-visualisering for PC og smart device
- > Gateway mellem KNX og Modbus RTU/TCP
- > BACnet-server
- > Integrering med tredjepartsenheder via RS-232 (IR, AV)
- > Scrib programmering (Lua)
- > IP-kamera streaming
- > Datalogging med historik og trends

## Tekniske data

Forsyningsspænding	24 V DC
Strømforsbrug	2 W
LED indikator 1	Grøn LED (CPU- belastning)
LED indikator 2	Grøn LED (Drift) eller Rød LED (Reset)
Interface	1x KNX 1x10BaseT/100BaseTX 1x RS-485 (inkl. polariseringsmodstand 47 kΩ, ingen tilslutning) 1x RS-232 1x USB2.0 1x Reset-knap

### Terminal

KNX bus	Bustilslutningsterminal 2 x 0.8 mm
Strømforsyning	Klemme, 0,5 mm <sup>2</sup> -1,5 mm <sup>2</sup>
Seriell	Klemme, 0,5 mm <sup>2</sup> -1,5 mm <sup>2</sup>
Drift	-5°C to +45°C
Miljø	Kan bruges ved placeringer op til 2000 m over havets overflade (MSL).
Maks. luftfugtighed	93 %, uden kondens
Mål (HxWxD)	90 x 52 x 58 mm

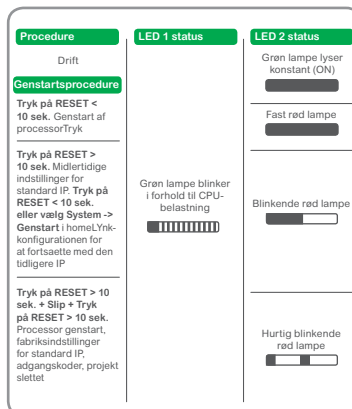
## Netværkskonfiguration

### Standard IP-konfiguration

Login navn:	admin
Adgangskode:	admin
IP-adresse på LAN	192.168.0.10
Netværksmaske på LAN	255.255.255.0

Læs venligst brugsanvisningen til homeLYnk grundigt for at få råd om korrekt konfiguration og programmering af enheden. Denne brugsanvisning kan fås i Schneider Electrics salgsafdeling i dit land.

## Status LED



## Genbrug

WEEE – Dette produkt er underlagt direktiv 2002/96 EF (WEEE) om affald fra elektrisk og elektronisk udstyr. Dette produkt må ikke bortskaffes sammen med husholdningsaffald. Aflever det venligst på en genbrugsplads. Forhør dig med de lokale myndigheder for at få råd om genbrug

Hvis du har tekniske spørgsmål, bedes du kontakte kundeservice i dit land. Læs og lær mere om homeLYnk på [www.knx-portalen.dk](http://www.knx-portalen.dk)

[www.schneider-electric.com](http://www.schneider-electric.com)

AR1739 ED C

1

5

9

2

6

10

3

7

11

4

8

12